



香港持牌水喉匠協會 會員張榕枝

喉管維修小知識

恭賀香港持牌水喉匠協會有限公司第十三屆週年大會，就應鄧光耀主席徵集會刊文稿，本人即如過往動筆把在職時期一些淺薄經驗，簡單寫下與各會員和同業分享。

在我就職物業管理公司期間，遇到不少應用在鹹水恆比減壓掣失效的過案，經拆開其內部結構檢查後，發覺掣內的活塞已經產生嚴重“銅綠”，內活塞已不能移動運作，故其正常的功能喪失了，需即時更換。若然以往公司在選購物料時，警覺到應該要安裝指定用在鹹水的減壓掣，便沒有這問題了。



水箱內置換後之不銹鋼平衡浮波掣

另一物料誤用個案例子是食水箱內的浮波掣，由於有一些住戶投訴食水有帶銹色的沈澱物！管理處已是按適當指引定期清潔水箱，正常情況下水質是不會有問題的，經視察後在水箱內發現有銹水由浮波掣滴下來，原來各水箱內的浮波掣，用的不是非銹蝕物料(水務條例說明用在食水供應的材料必需是非銹蝕物料)，為此物業管理公司要把所有的浮波掣更換才把問題解決。

以上只是其中某些維修保養工程的個案，為免影響住戶供水及減少維修上的經濟損失，大家在選物料時留意一下說明書和有關之水務

規範就妥善多了！

早前2010年12月16日亞洲電視新聞部曾訪問本會，其中就有關冷天時常見爆水管的原因提供意見，因爆水管影響包括暫無食水，消防水或沖廁水供應；水淹和地陷；浪費大量水源；阻塞交通；影響家居及商業衛生和生計；經濟蒙受損失等。

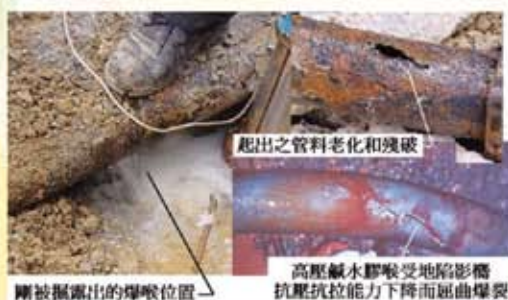
因我在職時亦曾處理多宗地喉爆裂引至地面水淹，路下出現洞穴的緊急促修個案，本人與同業分析原因後認為是下列有關情況引起：

- 物料老化和殘破導至喉管本身抗壓抗拉能力下降；
- 氣溫變化：尤其是忽然的寒冷天氣另水溫下降令管料產生冷縮熱脹或變形，聯接位破壞；
- 喉管支承或保護受影響如地陷，附近有地下設施工程如掘泥坑，震動如打閘板樁挖泥，附近地面重型交通來往等；
- 高水壓供水(配水庫在過高位)使內管壁長期受壓，若喉管已經老化便容易引之爆喉發生；
- 人為破壞：如有其他工程在附近進行時錯誤掘破供水管等。



在此順帶一提若工程人員平常留意各類地下供水線路運走方向，各分隔閘掣所控制區域的正確位置，在地下供水線路佈置圖則上加點記認，可有效快速折斷爆喉區水源繼續流失，便利維修進行。

眾所周知水務處現正採用耐用聚乙烯(PE)管、內襯化學樹脂DI管等新物料安裝新喉管和更換舊喉管；又把現有舊管做內襯壁或內穿套PE管工程，此舉已大大減小路面封來進行掘坑，把交通阻塞問題減到最低，亦有賴各相關部門協調(交通，路政和運輸署等)，更換舊喉管工程得順利進行，加快完成，那麼爆喉事件便鮮有發生了！



取出之管料老化和殘破

高壓鹹水喉受地陷影響抗壓抗拉能力下降而屈曲爆裂

剛被掘露出的爆喉位置

以上只是本人膚淺經驗和心得，不愧筆述，敬請各前輩及仁人君子指正。